



# بامبيروك

للمقاومات العامه

# من نحن

شركة بامبيروك للمقاولات العامه من أكثر الشركات المتخصصة في مجال التصميم والتنفيذ المعماري من حيث الأكثر تنوعاً في المملكة فقد حرصت إدارة الشركة منذ تاسيسها منذ عام 2023م على إرساء قواعد الاحترافية في جميع أعمالنا ، نملك فريق من المهندسين والفنيين والاداريين المؤهلين تأهيلا عالياً أخذين على عاتقهم إخراج العمل بشكل احترافي وإنجاز المشاريع لعملائنا وتلك الجهود التي حولت شركتنا لتصبح قادرة على المنافسة في مجال سوق العمل وأخيرا نود أن نؤكد أن ثقة عملائنا هي أثمن ما لدينا والتزامنا التام لعملائنا بتوفير أفضل الخدمات



# الهيكل التنظيمي

الادارة  
العامة





# خدماتنا



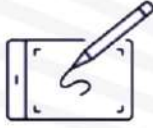
ادارة  
المشاريع



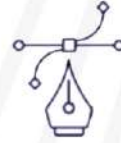
الاشراف  
الهندسي



التصميم  
الهندسي



التقارير  
الهندسية



المكتب  
الفني

# أهدافنا

تسعى بكامل طاقتنا وقدراتنا إلى تقديم أفضل الخدمات الخاصة بمجال التصميم والتنفيذ المعماري لجميع العملاء ويشمل المشاريع السكنية والتجارية والحكومية والترفيهية ساعين إلى ذلك من خلال الاستعانة بخبرات فريق العمل، وتطوير قدراتنا بأن تكون إبداعية مناسبة وتوافق مبادئ الأصول الفنية وإنجاز أفضل بأقل تكلفة



# رؤيتنا

أن نرتقي بالمهنة بما يتوازي مع المعايير العالمية و ان تكون نموذجا للعمل في المنطقة استناداً لخبراتنا الممتدة في هذا المجال بحيث أن تكون أعمالنا متميزة وغير تقليدية

# رسالتنا

تقديم أفضل خدمات التصميم الاحترافية والتصاميم الابداعية لتحويل أحلام عملاؤنا الى واقع

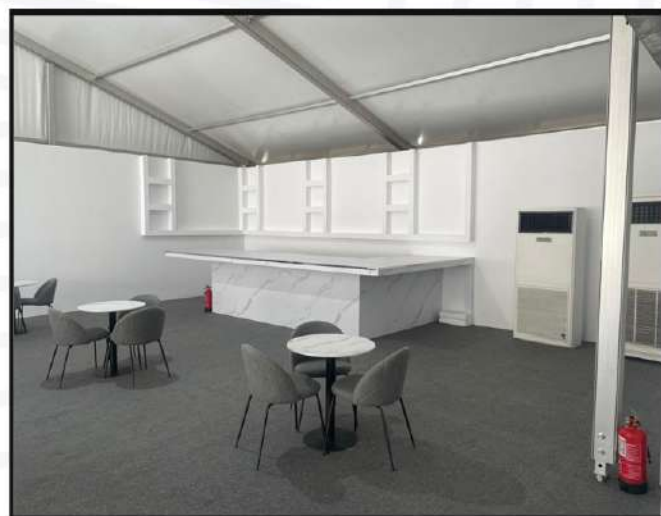
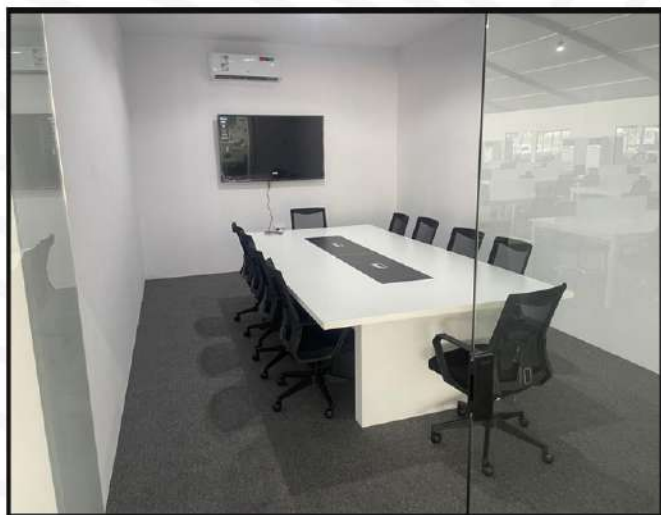
# مهمتنا

الاستماع إلى احتياجات المستخدمين وفهم تطلعاتهم وتزويدهم بالمنتجات التي تخدمهم وتخدم السوق المحلي.





# مشروع الجوهرة



# أعمال الالكتروميكانيك

- \* عمل وتصميم المخططات الكهربائية
- \* تصميم وتخطيط أنظمة التكييف
- \* عمل المخططات والانظمة الصحية
- \* دراسة وعمل المخططات للبنية التحتي
- \* دراسة الأنظمة الخاصة بري الحدائق والمساحات الخضراء
- \* عمل المخططات والتفاصيل الميكانيكية
- \* عمل جداول الحصر للمخططات الالكتروميكانيك
- \* التخطيط الاستراتيجي لتكامل الأنظمة الميكانيكية والكهربائية والتكنولوجية





# التصميم الداخلي

\* القياسات قبل التصميم وإعداد المخططات الدولية

\* مخططات التصميم الداخلي الرسومات التنفيذية

\* توزيعات الإضاءة والشبكات الداخلية والاسقف والأرضيات والأثاث المنزلي و الاكسسوارات



# الأشراف الهندسي

- \* تحديد مسؤوليات المهندسين المقاولين
- \* إيضاح الشروط والتعليمات والأنظمة التي تتعلق بالتنفيذ
- \* تحديد الخطوات الأساسية للإشراف على تنفيذ الاعمال
- \* تحديد الإجراءات المتبعة في أعمال الإشراف
- \* رفع مستوى جودة تنفيذ المشاريع
- \* الحد من المشاكل والعوائق التي قد تنشأ خلال مدة تنفيذ المشاريع





# إدارة المخاطر

## مراحل إدارة المخاطر

- \* معرفة المخاطر
- \* تحليل المخاطر
- \* تقييم المخاطر
- \* التحكم في المخاطر
- \* المراقبة والمتابعة الدورية



# تصميم الأثاث

بعد الأثاث من العناصر الرئيسية والهامة في تصميم المساحات الداخلية ومن دونه لا تكتمل مقومات التصميم الداخلي ولذلك لدينا فريق متخصص في تصميم الأثاث وفق اعتبارات عديدة:

## الاعتبارات الوظيفية:

يجب أن يوفر تصميم الأثاث الراحة المناسبة وترتبط الراحة هنا مع طبيعة الاستخدام والفعالية التي يقوم بأدائها كما تؤثر طريقة ترتيب الأثاث حسب مجموعات Modular Unit التي تعتمد في تنظيمها على وحدة قياسية معينة

## الاعتبارات الجمالية:

وتمثل العناصر البصرية الظاهرية التي تشكل الحواف الخارجية للأثاث من خطوط وأشكال ونسب وحامات وألوان ونسيج المادة





# تصميم الاضاءة

تعتمد اضاءة المساحات الداخلية على نوعين من الإضاءة

\* الإضاءة الطبيعية

\* الاضاءة الصناعية

ويعتبر تصميم الاضاءة جزء لا يتجزء من التصميم الداخلي يفغل عنه الناس دائما لكنه له اهمية كبرى من الناحية الفنية والجمالية بل والاقتصادية في الحد من استخدام والمفرط للاضاءة الصناعية



# أعمال أكشاك القهوة

أكشاك القهوة الجاهزة هي أحد المباني الجاهزة المطلوبة بكثرة لمواكبة نمط الحياة وضمن خبراتنا في المباني الجاهزة لمدة تزيد عن 20 عام فنقوم بالعمل على جميع التفاصيل للوصول الى المبنى المتميز

نقوم بتصميم وتنفيذ جميع اكشاك الدرايف ثرو الاكشاك المتنقله والثابتة

- تصميم 2D و 3D واقعي

- تنفيذ الكشك بالكامل: هياكل، وتكسيات وعوازل حراريه، ولوحات، وبار، وخزائن علويه، وافياش وشترات

خارجيه، وتكييف، وخزان مياه، واناره، وسباكة، وكهرباء (جهاز للتشغيل الفوري

- ساعدك في طريقة التقسيم الداخلي للأجهزة

- التنفيذ خلال مدة تتراوح من 30 - 60 يوم حسب التصميم والمتطلبات

- الأعمال مطابقه لشروط البلدية

- الجودة العاليه وتقديم الضمانات على العمل. مضمونه

- شامل النقل والتركيب





# الاعمال المعمارية

- \* التصميم المعماري المتكامل لكافة أنواع المشروعات
- \* عمل المخططات التفصيلية "الرسومات التنفيذية المتكاملة
- \* عمل المجسمات المعمارية
- \* تجهيز أعمال وجداول الكميات والمواصفات
- \* إنتاج المناظير المعمارية



# أعمال المباني الجاهزة

المباني الجاهزة هي أحد الأمثلة على تطور مجال الأبنية مسبقة الصنع حيث يتم تصنيع المبنى بعيداً عن موقعها وحين يتم صنع كل وحدات المبنى بشكل منفصل يتم نقل الأجزاء وشحنها لموقع العميل حتى يتم تجميعها بسهولة

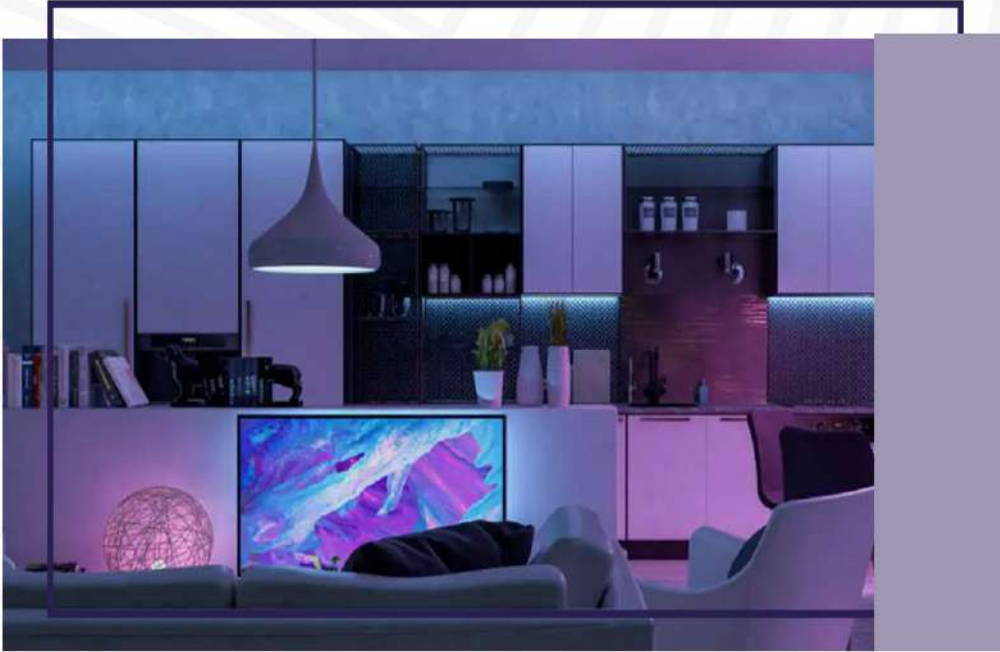
( مساجد- مكاتب - سكن عمال - كوفي شوب - ملاحق استراحات- مزارع -غرف حراسات أمنية , مخيمات - مجمعات ) تفصيل جميع المقاسات والموديلات الداخلية المرغوبة ( جبس اند بورد داخلي سمنت اند بورد خارجي, قرميد) الأعمال مطابقه لشروط الدفاع المدني.  
- الجودة العاليه وتقديم الضمانات  
- على العمل شامل النقل والتركيب





# أنظمة البيوت الذكية

- \* النظام الصوتي
- \* نظام الكاميرات
- \* نظام الستائر
- \* نظام الابواب
- \* نظام التكييف



# إدارة المشاريع

يتولى موظفو إدارة المشاريع بشركة سما الرواد تنظيم وإدارة مجموعة كاملة من الخدمات اللازمة للإشراف على تخطيط المشروع ومتطلبات إدارة المشاريع باستخدام منهجية إدارة المشاريع منذ التخطيط الرئيسي وحتى التنفيذ. تركيزنا الرئيسي هو PMI

- \* الالتزام بالجدول الزمني للمشروع
- \* تجنب تخطي الميزانية
- \* الحفاظ على جودة فنية عالية





# الجودة والامان

إن عنصري الجودة والأمان من أهم العناصر التي نضعها في أولوياتنا ولا يمكن أن نتهاون فيها، كما أننا على مدار سنوات طويلة من تقديم أعمال التصميم الأكثر اعتمادية والتنفيذ الآمن، ونستمد منها الكثير من الخبرات مع العمل الطويل المستمر، ونحن نعمل على تحسين الجودة في كل أعمالنا بنظام جودة وأمان مستدام يواكب التحديات المستمرة ويلبي احتياجات عملائنا المختلفة



# عملاؤنا







**للتواصل**



**0532600333**  
**0561565411**



**assbco2030@gmail.com**